

MONDIAN LINEA

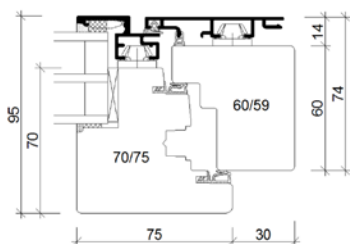
TECHNISCHE FICHE



Een gesofisticeerd en kwalitatief hoogstaand raamsysteem met een zeer goede thermische isolatie: dat is kenmerkend voor de Linea-ramen. De bijzonder slanke profielen zorgen voor veel lichtinval. Een raamsysteem dat ecologisch én economisch interessant is.



SIMPLICITY IS THE HIGHEST FORM
OF SOPHISTICATION.



PROFIELDIKTE

74mm

ISOLATIEWAARDEN

U_w 0.82 W/m²K

BESLAG

verdoken scharnieren voor ramen (optioneel), zichtbaar voor deuren

HOOUTYPES (GELAMELLEERD)

spar, lariks, eik

* AKOESTISCHE BESTWAARDEN

Rw 45 dB

AFWATERING

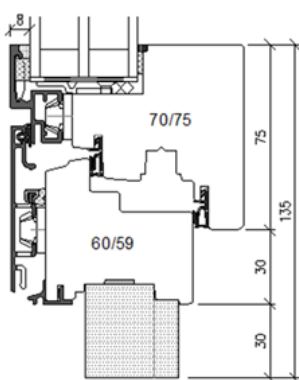
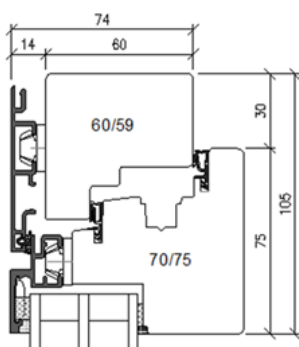
standaard blind

KLEUREN

uitgebreid kleuren pallet en combinaties te kiezen uit onze Mondian-waaier

CONSTRUCTIEKENMERKEN

modern kubusvormig raam met strakke, gelijkliggende aluminium buitenschil

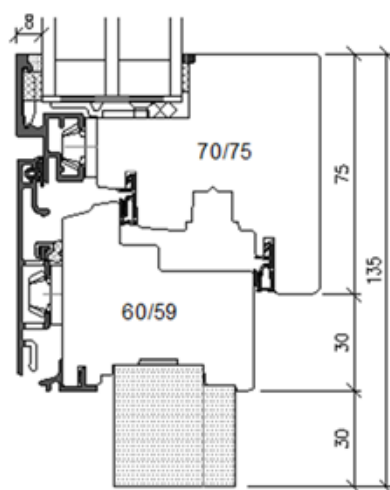
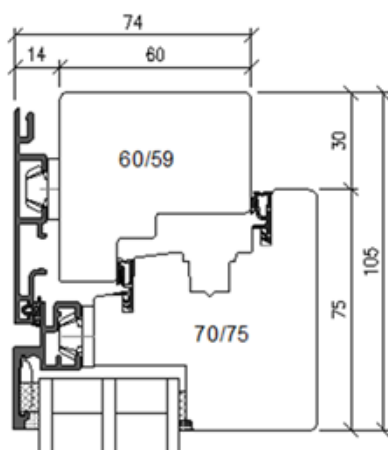


TECHNISCHE DETAILS:

- inbouwdiepte 60 mm profiel + 14mm aluminium (=74mm)
- vleugel profiel + 25mm aluminium (=95mm)
- RC2 gekeurd (optioneel)
- elegant en smal frontaal aanzicht (105 mm)
- geïntegreerde tabletaansluiting 30mm (Purenit)
- nieuwe afwateringslijst
- vaste aanslaglat glas ingebouwd
- siliconen kit donkergrijs
- standaard glas $U_g = 0,5$ W/m²K
- mogelijke glasdiktes:
open: 44, 48, 54mm
vast: 44mm

MONDIAN LINEA

Frame		Beglazing	Afstandshouder	Raam	
isolatiewaarde volgens berekeningsnummer		berekend volgens EN 673	gemiddelde waarde onder - zijkant - boven	= frame + beglazing + afstandshouder 123 cm x 148 cm	
B14.388.017.482a B14.388.019.482a				berekend volgens EN ISO 10077-1	
U_f W/m²K		U_g W/m²K	ψ W/mK	U_w W/m²K	
$U_f = 1,34$			Systeem "Alu"		
Drievoudige beglazing Glasdikte: 44 mm		0,7	0,090	1,113	1,1
voor $U_g = 0,7$ of $0,6$ W/m²K		0,6	0,085	1,029	1,0
		0,5	0,097	0,982	0,98



	Systeem "Niro" (zwart)		
0,7	0,063	1,044	1,0
0,6	0,055	0,953	0,95
0,5	0,058	0,884	0,88

	Systeem "Therma" (zwart)		
0,7	0,049	1,009	1,0
0,6	0,042	0,920	0,92
0,5	0,043	0,846	0,85

	Systeem "ISO-Therma" (zwart)		
0,7	0,039	0,984	0,98
0,6	0,033	0,897	0,90
0,5	0,033	0,820	0,82

MONDIAN

open inspiration

This image shows a single sheet of white paper with horizontal ruling lines. The lines are evenly spaced and run across the width of the page. There are no margins, text, or other markings on the paper.