

# MONDIAN LINEA

FICHE TECHNIQUE

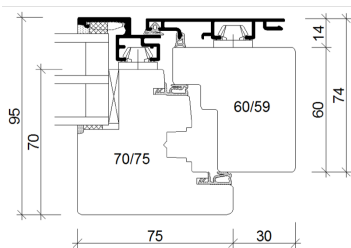


Un design sophistiqué, une haute qualité et une excellente isolation thermique : telles sont les vertus typiques des fenêtres Linea. Les profilés particulièrement fins apportent beaucoup de lumière. Un système de fenêtres à la fois écologique et économique.



---

SIMPLICITY IS THE HIGHEST FORM  
OF SOPHISTICATION.



### ÉPAISSEUR DU PROFILÉ

74mm

### ISOLATION THERMIQUE

$U_w 0.82 \text{ W/m}^2\text{K}$

### FERRURES

Charnières des fenêtres masquées (en option),  
charnières des portes apparentes

### ESSENCES DE BOIS (LAMIFIÉ)

Pin, mélèze, chêne

### \* MEILLEURES PERFORMANCES ACCOUSTIQUES

Rw 45 dB

### DRAINAGE

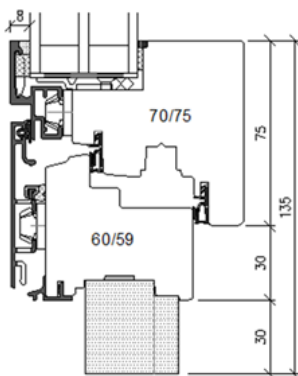
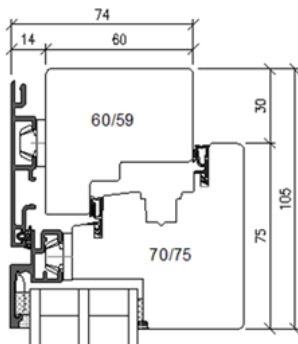
Aveugle en standard

### COULEURS

Large choix de couleurs et associations au choix dans l'éventail de couleurs  
Mondian

### SPÉCIFICITÉS STRUCTURELLES

Fenêtre moderne de forme cubique avec enveloppe extérieure  
alu sobre affleurante

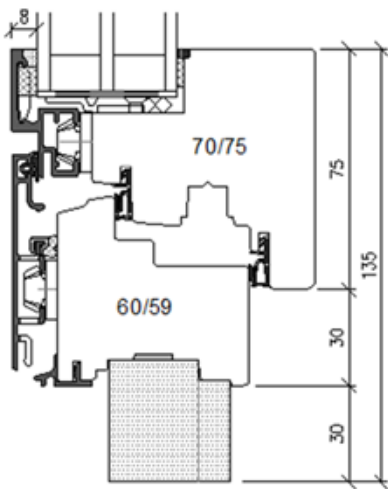
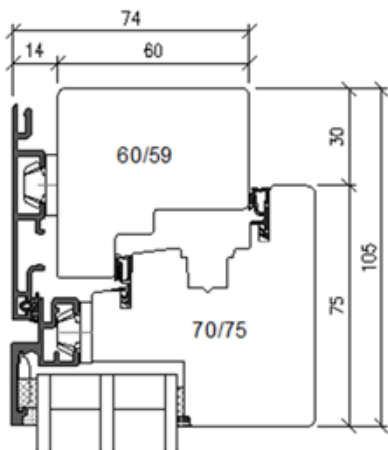


### TECHNISCHE DETAILS:

- Profondeur 60 mm profilé + 14 mm aluminium (= 74 mm)
- Profilé du vantail + 25 mm aluminium (= 95 mm)
- Agrément RC2 (en option)
- Apparence frontale mince et élégante (105 mm)
- Raccord intégré pour appui de fenêtre 30 mm (Purenit)
- Nouvelle moulure de drainage
- Joint de frappe intégré
- Kit en silicone gris foncé
- Vitrage standard  $u_g = 0,5 \text{ w/m}^2\text{k}$
- Épaisseurs possibles des vitres :  
ouvrant : 44, 48, 54 mm  
dormant : 44 mm

# MONDIAN LINEA

Cadre		Vitrage	Entretoise	Fenêtre	
valeur isolante selon le code B14.388.017.482a    B14.388.019.482a		calculé selon la norme EN 673	valeur moyenne dessous – côté – dessus	= cadre + vitrage + entretoise 123 cm x 148 cm  calculé selon la norme EN ISO 10077-1	
$U_f$ W/m²K		$U_g$ W/m²K	$\psi$ W/mK	$U_w$ W/m²K	
<b><math>U_f = 1,34</math></b> Triple vitrage Épaisseur de vitre : 44 mm pour $U_g = 0,7$ ou $0,6$ W/m²K			<b>Système "Alu"</b>		
<b><math>U_f = 1,32</math></b> Triple vitrage Épaisseur de vitre : mm ou 54mm pour $U_g = 0,5$ W/m²K		<b>0,7</b>	<b>0,090</b>	1,113	<b>1,1</b>
		<b>0,6</b>	<b>0,085</b>	1,029	<b>1,0</b>
		<b>0,5</b>	<b>0,097</b>	0,982	<b>0,98</b>



	Système "Niro" (noir)		
<b>0,7</b>	<b>0,063</b>	1,044	<b>1,0</b>
<b>0,6</b>	<b>0,055</b>	0,953	<b>0,95</b>
<b>0,5</b>	<b>0,058</b>	0,884	<b>0,88</b>

	Système "Therma" (noir)		
<b>0,7</b>	<b>0,049</b>	1,009	<b>1,0</b>
<b>0,6</b>	<b>0,042</b>	0,920	<b>0,92</b>
<b>0,5</b>	<b>0,043</b>	0,846	<b>0,85</b>

	Système "ISO-Therma" (noir)		
<b>0,7</b>	<b>0,039</b>	0,984	<b>0,98</b>
<b>0,6</b>	<b>0,033</b>	0,897	<b>0,90</b>
<b>0,5</b>	<b>0,033</b>	0,820	<b>0,82</b>

MONDIAN

open inspiration

This image shows a single sheet of white paper with horizontal ruling lines. The lines are evenly spaced and run across the width of the page. There are no margins, text, or other markings on the paper.